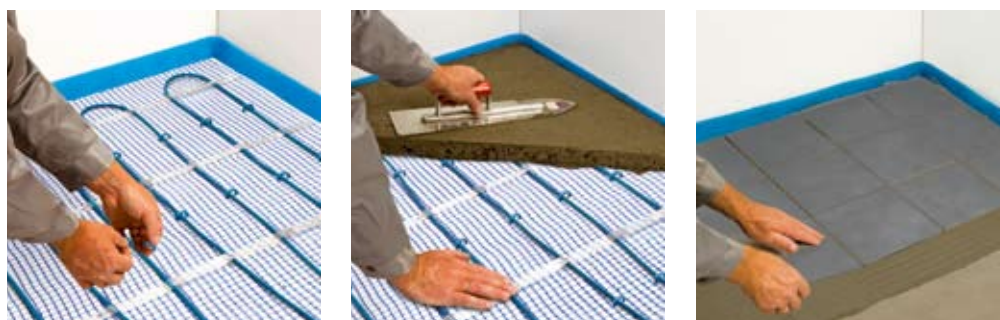


Description



Une trame pour le chauffage par le sol basse température (103 W/m^2) avec une liaison froide de 5 m de longueur. Elle est noyée dans une chape d'environ 5 cm.

Caractéristiques techniques

Puissance nominale	103 W/m ²
Tension	230 Vca
Puissance linéique	17,5 W/m
Pas de pose	17 cm
Diamètre câble chauffant	5 mm
Température max. d'exposition	+90°C
Température min. d'installation	+5°C
Ecart. min. entre câbles	50 mm
Rayon de courbure min.	30 mm
Largeur de la trame	90 cm trame / 85 cm entre ruban chauffant
Longueur liaison froide	5 m
Matériaux de la trame	Fibre de verre
Disjoncteur	C10 A jusqu'à 2150 W C13 A pour 2375 W
Différentiel	30 mA
Certifications	CSTB Avis Technique, marquage CE

Numéro de référence

Kit T2Blue en trame: sans thermostat avec cavaliers de fixation

Nom de produit	Référence	Puissance (W)	Longueur du câble (m)	Longueur de trame pour 103 W/m ² (m)	Nombre demi spire	Section liaisons froide (mm ²)
T2Blue-MAT-130W	1244-006507	130	7,6	1,4	8	1,5
T2Blue-MAT-265W	1244-006508	265	15,1	2,7	16	1,5
T2Blue-MAT-400W	1244-006509	400	22,8	4,1	24	1,5
T2Blue-MAT-530W	1244-006510	530	30,3	5,4	32	1,5
T2Blue-MAT-800W	1244-006511	800	45,5	8,2	48	1,5
T2Blue-MAT-925W	1244-006512	925	52,9	9,5	56	1,5
T2Blue-MAT-1185W	1244-006513	1185	67,7	12,2	71	1,5
T2Blue-MAT-1335W	1244-006514	1335	76,2	13,7	81	1,5
T2Blue-MAT-1605W	1244-006515	1605	91,6	16,5	97	1,5
T2Blue-MAT-1885W	1244-006516	1885	107,8	19,4	114	2,5
T2Blue-MAT-2150W	1244-006517	2150	122,9	22,1	130	2,5
T2Blue-MAT-2375W	1244-006518	2375	135,8	24,4	143	2,5

Accessoires

Nom de produit	Référence	Description
R-TA	1244-002512	Thermostat électronique, fil pilote 6 ordres, première mise en température
R-TC	1244-002513	Thermostat électronique programmable à horloge, première mise en température
T2Red-Mats-Clips	1244-003437	Boîte de cavaliers de fixation (100 pcs)
S-T2Blue	6012-8949085	Kit de réparation T2Blue

Raychem est une marque de Tyco Thermal Controls.

Le présent document, y compris les illustrations, a été établi avec soin. Néanmoins, les utilisateurs du produit sont seuls juges de son adaptabilité à l'usage auquel ils le destinent. Tyco Thermal Controls ne peut garantir que les renseignements fournis ne contiennent aucune erreur ou omission et ne peut accepter aucune responsabilité relative à l'usage qui en est fait. Les seules obligations de Tyco Thermal Controls sont celles définies dans ses Conditions Générales de Vente. Tyco Thermal Controls ne sera en aucun cas responsable, directement ou indirectement, de dommages consécutifs découlant de la vente, la revente, l'utilisation ou le mauvais emploi du produit. Les spécifications Tyco Thermal Controls peuvent être modifiées sans préavis. Tyco Thermal Controls se réserve également le droit de modifier des matériaux ou des procédés de fabrication sans en aviser l'acheteur, dans la mesure où ledit changement n'a pas d'effet sur la conformité à toute spécification applicable.

tyco

Thermal Controls

Pour plus d'informations, veuillez contacter votre représentant.

www.raychemchauffageparlesol.fr